



PREISLISTE

WINTERRÄDER

2013/2014



24 Monate Reifengarantie auf
alle Volvo Winterkompleträder!

STAND: 1. JUNI 2013

INHALTVERZEICHNIS

Sonderangebot für ältere Modelle	3
Volvo C30/S40/V50	4
Volvo V40 2013–	5
Volvo V40 Cross Country	6
Volvo S60 2011–/V60	7
Volvo V60 Hybrid Plug In	8
Volvo C70 2006–	9
Volvo V70 2008–/S80 2007–	10
Volvo XC70 2008–	11
Volvo XC60	12
Volvo XC90	13
Reifenprofile	14
Radkappen	15
Leichtmetallfelgen	16
Informationen	19

ACHTUNG!

Achten Sie immer darauf, welche Größe und Tragfähigkeit in den Fahrzeugpapieren eingetragen sind.

Achten Sie darauf, dass bei Wechsel von Stahl- auf LM-Felgen oder LM- auf Stahlfelgen bei einigen Felgen Radmuttern gewechselt werden müssen.

Alle Preise gültig bis 31.03.2014 oder so lange Vorrat reicht.

SONDERANGEBOT FÜR ÄLTERE MODELLE

Lieferung solange der Vorrat reicht

Modell	Teilenummer	Reifenmarke	Profil	Reifengröße	Felge	KE/NH/RG* in Euro	UPE Satz in Euro	Inkl. MwSt in Euro
S40/V40	11110560	Fulda	Kristall Montero 3	185/65 R16 88 T	Stahl 15 Zoll	C/E/68 dB	352,94	420,00
850, S/V70	11110563	Fulda	Kristall Montero 3	185/65 R16 88 T	Stahl 15 Zoll	C/E/68 dB	352,94	420,00
C70 –2005	11111319	Dunlop	4D	205/55 R16 91 H	Stahl 16 Zoll	E/C/68 dB	554,62	660,00
S60 –2009	11112055	Michelin	A4	205/55 R16 91 H	Stahl 16 Zoll	E/C/70 dB	554,62	660,00
V70 –2007	11111732	Pirelli	Sotto Zero II	205/55 R16 91 H	Stahl 16 Zoll	E/C/72 dB	554,62	660,00
	11111623	Continental	TS 850	205/55 R16 91 H	Stahl 16 Zoll	C/C/72 dB	554,62	660,00
S60 –2009	11111320	Dunlop	4D	205/55 R16 91 H	LM Ursa 16 Zoll	E/C/68 dB	722,69	860,00
V70 –2007	11112058	Michelin	A4	205/55 R16 91 H	LM Ursa 16 Zoll	E/C/70 dB	722,69	860,00
	11111740	Pirelli	Sotto Zero II	205/55 R16 91 H	LM Ursa 16 Zoll	E/C/72 dB	722,69	860,00
	11111624	Continental	TS 850	205/55 R16 91 H	LM Ursa 16 Zoll	C/C/72 dB	722,69	860,00
XC70 –2007	11111321	Dunlop	4D	215/65 R16 98 H	Stahl 16 Zoll	E/E/68 dB	588,24	700,00
	11112056	Michelin	A4	215/65 R16 98 H	Stahl 16 Zoll	E/C/70 dB	588,24	700,00
	11110775	Pirelli	Sotto Zero	215/65 R16 98 H	Stahl 16 Zoll	C/C/72 dB	588,24	700,00
XC70 –2007	11111322	Dunlop	4D	215/65 R16 98 H	LM Xenia 16 Zoll	E/E/68 dB	756,30	900,00
	11112059	Michelin	A4	215/65 R16 98 H	LM Xenia 16 Zoll	E/C/70 dB	756,30	900,00
	11110776	Pirelli	Sotto Zero	215/65 R16 98 H	LM Xenia 16 Zoll	C/C/72 dB	756,30	900,00
S60 –2009	11111323	Dunlop	4D	215/55 R16 97 H	Stahl 16 Zoll	C/C/67 dB	705,88	840,00
V70 –2007	11112087	Michelin	A4	215/55 R16 97 H	Stahl 16 Zoll	E/C/70 dB	705,88	840,00
S80 –2006	11111734	Pirelli	Sotto Zero II	215/55 R16 97 H	Stahl 16 Zoll	C/C/72 dB	705,88	840,00
	11111629	Continental	TS 850	215/55 R16 97 H	Stahl 16 Zoll	C/C/72 dB	705,88	840,00
S60 –2009	11111324	Dunlop	4D	215/55 R16 97 H	LM Ursa 16 Zoll	C/C/67 dB	873,95	1040,00
V70 –2007	11112093	Michelin	A4	215/55 R16 97 H	LM Ursa 16 Zoll	E/C/70 dB	873,95	1040,00
S80 –2006	11111735	Pirelli	Sotto Zero II	215/55 R16 97 H	LM Ursa 16 Zoll	C/C/72 dB	873,95	1040,00
	11111630	Continental	TS 850	215/55 R16 97 H	LM Ursa 16 Zoll	C/C/72 dB	873,95	1040,00

RADKAPPEN

Teilenummer	Fahrzeug	Größe	Lieferumfang	Inkl. MwSt in Euro	ohne MwSt in Euro
274591	S/V 40	15 Zoll	Satz (4 Stück)	75,00	63,03
274561	850, S/V70 C70 –2005	15 Zoll	Satz (4 Stück)	75,00	63,03
	S60 –2009, V70 –2007	15 Zoll	Satz (4 Stück)		
	S80 –2006, XC70 –2007	15 Zoll	Satz (4 Stück)		
31280518	850, S/V70 C70 –2005	16 Zoll	Satz (4 Stück)	80,00	67,23
	S60 –2009, V70 –2007	16 Zoll	Satz (4 Stück)		
	S80 –2006, XC70 –2007	16 Zoll	Satz (4 Stück)		

* KE = Kraftstoffeffizienz NH = Nasshaftung RG in dB = Externes Rollgeräusch

VOLVO C30/S40/V50

Die Winterräder werden immer in Stück bestellt (4 Stück = 1 Satz)

STAHLFELGEN

Teilenummer	Felge in Zoll	Dimension	Hersteller	Profil	KE/NH/RG*	Hinweis	Laufrichtung	4 x Winterräder inkl. MwSt in Euro	4 x Winterräder ohne MwSt in Euro
11110561	6,0 x 15	195/65 R15 91 T	Fulda	Kristall Montero 3	C/E/69 dB	1)	–	480,00	403,36
11111325	6,0 x 15	195/65 R15 91 T	Dunlop	4D	E/E/67 dB	1)	–	560,00	470,59
11112061	6,0 x 15	195/65 R15 91 T	Michelin	A4	E/C/70 dB	1)	–	580,00	487,39
11111757	6,0 x 15	195/65 R15 91 T	Pirelli	Snow Control III	E/B/71 dB	1)	–	560,00	470,59
11111625	6,0 x 15	195/65 R15 91 T	Continental	TS 850	C/C/72 dB	1)	–	560,00	470,59
31358199	6,0 x 15	195/65 R15 95 H	Nokian	WR D3	C/C/72 dB	1)	Links	590,00	495,80
31358200	6,0 x 15	195/65 R15 95 H	Nokian	WR D3	C/C/72 dB	1)	Rechts	590,00	495,80
31358201	6,5 x 16	205/55 R16 91 H	Nokian	WR D3	C/C/72 dB	–	Links	700,00	588,24
31358202	6,5 x 16	205/55 R16 91 H	Nokian	WR D3	C/C/72 dB	–	Rechts	700,00	588,24
11111327	6,5 x 16	205/55 R16 91 H	Dunlop	4D	E/C/68 dB	–	–	810,00	680,67
11112065	6,5 x 16	205/55 R16 91 H	Michelin	A4	E/C/70 dB	–	–	820,00	689,08
11111731	6,5 x 16	205/55 R16 91 H	Pirelli	Sotto Zero II	E/C/72 dB	–	–	800,00	672,27
11111627	6,5 x 16	205/55 R16 91 H	Continental	TS 850	C/C/72 dB	–	–	800,00	672,27

RADKAPPEN

Teilenummer	Größe	Lieferumfang	inkl. MwSt in Euro	ohne MwSt in Euro
31280519	15 Zoll	Satz (4 Stück)	75,00	63,03
31201729	16 Zoll	Satz (4 Stück)	80,00	67,23

LEICHTMETALLFELGEN

Teilenummer	Felge in Zoll	Dimension	Hersteller	Profil	KE/NH/RG*	Hinweis	Laufrichtung	4 x Winterräder inkl. MwSt in Euro	4 x Winterräder ohne MwSt in Euro
11110566	Isis 6,0 x 15	195/65 R15 91 T	Fulda	Kristall Montero 3	C/E/69 dB	1)	–	680,00	571,43
11111326	Isis 6,0 x 15	195/65 R15 91 T	Dunlop	4D	E/E/67 dB	1)	–	760,00	638,66
11112086	Isis 6,0 x 15	195/65 R15 91 T	Michelin	A4	E/C/70 dB	1)	–	780,00	655,46
11111763	Isis 6,0 x 15	195/65 R15 91 T	Pirelli	Snow Control III	E/B/71 dB	1)	–	760,00	638,66
11111626	Isis 6,0 x 15	195/65 R15 91 T	Continental	TS 850	C/C/72 dB	1)	–	760,00	638,66
31362552	Isis 6,0 x 15	195/65 R16 91 H	Continental	TS 850	C/C/72 dB	1)	Links	840,00	705,88
31362553	Isis 6,0 x 15	195/65 R15 91 H	Continental	TS 850	C/C/72 dB	1)	Rechts	840,00	705,88
31358177	Isis 6,0 x 15	195/65 R15 95 H	Nokian	WR D3	C/C/72 dB	1)	Links	790,00	663,87
31358178	Isis 6,0 x 15	195/65 R15 95 H	Nokian	WR D3	C/C/72 dB	1)	Rechts	790,00	663,87
31373398	Cordelia 6,5 x 16	205/55 R16 91 H	Nokian	WR D3	C/C/72 dB	–	Links	900,00	756,30
31373399	Cordelia 6,5 x 16	205/55 R16 91 H	Nokian	WR D3	C/C/72 dB	–	Rechts	900,00	756,30
11111328	Ceryx 6,5 x 16	205/55 R16 91 H	Dunlop	4D	E/C/68 dB	–	–	1010,00	848,74
11112082	Ceryx 6,5 x 16	205/55 R16 91 H	Michelin	A4	E/C/70 dB	–	–	1020,00	857,14
11111766	Ceryx 6,5 x 16	205/55 R16 91 H	Pirelli	Sotto Zero II	E/C/72 dB	–	–	1000,00	840,34
11111628	Ceryx 6,5 x 16	205/55 R16 91 H	Continental	TS 850	C/C/72 dB	–	–	1000,00	840,34
31362555	Cordelia 6,5 x 16	205/55 R16 94 V	Continental	TS 850	C/C/72 dB	–	Links	1160,00	974,79
31362556	Cordelia 6,5 x 16	205/55 R16 94 V	Continental	TS 850	C/C/72 dB	–	Rechts	1160,00	974,79
11111329	Serapis 7,0 x 17	205/50 R17 93 V	Dunlop	4D	E/E/68 dB	–	–	1300,00	1092,44
11112090	Serapis 7,0 x 17	205/50 R17 93 V	Michelin	A4	E/C/70 dB	–	–	1380,00	1159,66

ABSCHLIESSBARER RADMUTTERNSATZ

Teilenummer	Lieferumfang	inkl. MwSt in Euro	ohne MwSt in Euro
9487379	Satz (4 Stück)	69,00	57,98

1) Nur bei 1,6 Liter Benzin, 1,8 Liter Benzin/Flex Fuel, 2,0 Liter Benzin Flex Fuel und 1,6 Liter Diesel, D2 bzw. nur bei 15 Zoll Bremsanlage

* KE = Kraftstoffeffizienz NH = Nasshaftung RG in dB = Externes Rollgeräusch

VOLVO V40 2013-

Die Winterräder werden immer in Stück bestellt (4 Stück = 1 Satz)

STAHLFELGEN

Teilenummer	Felge in Zoll	Dimension	Hersteller	Profil	KE/NH/RG*	Hinweis	Laufrichtung	4 x Winterräder inkl. MwSt in Euro	4 x Winterräder ohne MwSt in Euro
11110561	6,0 x 15	195/65 R15 91 T	Fulda	Kristall Montero 3	C/E/69 dB	1)	–	480,00	403,36
11111325	6,0 x 15	195/65 R15 91 T	Dunlop	4D	E/E/67 dB	1)	–	560,00	470,59
11112061	6,0 x 15	195/65 R15 91 T	Michelin	A4	E/C/70 dB	1)	–	580,00	487,39
11111757	6,0 x 15	195/65 R15 91 T	Pirelli	Snow Control III	E/B/71 dB	1)	–	560,00	470,59
11111625	6,0 x 15	195/65 R15 91 T	Continental	TS 850	C/C/72 dB	1)	–	560,00	470,59
31358199	6,0 x 15	195/65 R15 95 H	Nokian	WR D3	C/C/72 dB	1)	Links	590,00	495,80
31358200	6,0 x 15	195/65 R15 95 H	Nokian	WR D3	C/C/72 dB	1)	Rechts	590,00	495,80
31358201	6,5 x 16	205/55 R16 91 H	Nokian	WR D3	C/C/72 dB	–	Links	700,00	588,24
31358202	6,5 x 16	205/55 R16 91 H	Nokian	WR D3	C/C/72 dB	–	Rechts	700,00	588,24
11111327	6,5 x 16	205/55 R16 91 H	Dunlop	4D	E/C/68 dB	–	–	810,00	680,67
11112065	6,5 x 16	205/55 R16 91 H	Michelin	A4	E/C/70 dB	–	–	820,00	689,08
11111731	6,5 x 16	205/55 R16 91 H	Pirelli	Sotto Zero II	E/C/72 dB	–	–	800,00	672,27
11111627	6,5 x 16	205/55 R16 91 H	Continental	TS 850	C/C/72 dB	–	–	800,00	672,27

LEICHTMETALLFELGEN

Teilenummer	Felge in Zoll	Dimension	Hersteller	Profil	KE/NH/RG*	Hinweis	Laufrichtung	4 x Winterräder inkl. MwSt in Euro	4 x Winterräder ohne MwSt in Euro
11110566	Isis 6,0 x 15	195/65 R15 91 T	Fulda	Kristall Montero 3	C/E/69 dB	1)	–	680,00	571,43
11111326	Isis 6,0 x 15	195/65 R15 91 T	Dunlop	4D	E/E/67 dB	1)	–	760,00	638,66
11112086	Isis 6,0 x 15	195/65 R15 91 T	Michelin	A4	E/C/70 dB	1)	–	780,00	655,46
11111763	Isis 6,0 x 15	195/65 R15 91 T	Pirelli	Snow Control III	E/B/71 dB	1)	–	760,00	638,66
11111626	Isis 6,0 x 15	195/65 R15 91 T	Continental	TS 850	C/C/72 dB	1)	–	760,00	638,66
31362552	Isis 6,0 x 15	195/65 R15 91 H	Continental	TS 850	C/C/72 dB	1)	Links	840,00	705,88
31362553	Isis 6,0 x 15	195/65 R15 91 H	Continental	TS 850	C/C/72 dB	1)	Rechts	840,00	705,88
31358177	Isis 6,0 x 15	195/65 R15 95 H	Nokian	WR D3	C/C/72 dB	1)	Links	790,00	663,87
31358178	Isis 6,0 x 15	195/65 R15 95 H	Nokian	WR D3	C/C/72 dB	1)	Rechts	790,00	663,87
31362522	Matres 7,0 x 16	205/55 R16 91 H	Nokian	WR D3	C/C/72 dB	–	Links	900,00	756,30
31362523	Matres 7,0 x 16	205/55 R16 91 H	Nokian	WR D3	C/C/72 dB	–	Rechts	900,00	756,30
11111366	Matres 7,0 x 16	205/55 R16 91 H	Dunlop	4D	E/C/68 dB	–	–	1010,00	848,74
11112126	Matres 7,0 x 16	205/55 R16 91 H	Michelin	A4	E/C/70 dB	–	–	1020,00	857,14
31362527	Matres 7,0 x 16	205/55 R16 91 H	Pirelli	Sotto Zero II	E/C/72 dB	–	–	1000,00	840,34
11111651	Matres 7,0 x 16	205/55 R16 91 H	Continental	TS 850	C/C/72 dB	–	–	1000,00	840,34
31362525	Matres 7,0 x 16	205/55 R16 94 V	Continental	TS 850	C/C/72 dB	–	Links	1190,00	1000,00
31362526	Matres 7,0 x 16	205/55 R16 94 V	Continental	TS 850	C/C/72 dB	–	Rechts	1190,00	1000,00
11111367	Mannan 7,0 x 17	205/50 R17 93 V	Dunlop	4D	E/E/68 dB	–	–	1360,00	1142,86
11112127	Mannan 7,0 x 17	205/50 R17 93 V	Michelin	A4	E/C/70 dB	–	–	1440,00	1210,08
31399372	Mannan 7,0 x 17	205/50 R17 93 V	Nokian	WR A3	E/C/72 dB	–	–	1260,00	1058,82
31399371	Mannan 7,0 x 17	205/50 R17 93 H	Continental	TS 830P	E/C/72 dB	–	–	1380,00	1159,66
31399373	Mannan 7,0 x 17	205/50 R17 93 V	Pirelli	Sotto Zero II	E/B/72 dB	–	–	1440,00	1210,08
11111349	Midir S 7,5 x 18	225/40 R18 92 V	Dunlop	4D	E/E/69 dB	2)	–	1600,00	1344,54
31399375	Taranis 7,5 x 18	225/40 R18 92 V	Pirelli	Sotto Zero II	E/C/72 dB	2)	–	1640,00	1378,15
31399629	Ixion II 7,5 x 18	225/40 R18 92 V	Nokian	WR A3	C/C/72 dB	2)	–	1600,00	1344,54

RADKAPPEN

Teilenummer	Größe	Lieferumfang	inkl. MwSt in Euro	ohne MwSt in Euro
31280519	15 Zoll	Satz (4 Stück)	75,00	63,03
31201729	16 Zoll	Satz (4 Stück)	80,00	67,23

ABSCHLIESSBARER RADMUTTERNSATZ

Teilenummer	Lieferumfang	inkl. MwSt in Euro	ohne MwSt in Euro
9487379	Satz (4 Stück)	69,00	57,98

1) Nur bei D2 bzw. nur bei 15 Zoll Bremsanlage

2) Bei diesem Rad sind, abhängig von der werkseitigen Ausstattung des Fahrzeugs, gegebenenfalls Anschlagbegrenzer (31329815) und eine Software (31373039) zur Anpassung des Tachometers mit zu verwenden.

* KE = Kraftstoffeffizienz NH = Nasshaftung RG in dB = Externes Rollgeräusch

VOLVO V40 CROSS COUNTRY

Die Winterräder werden immer in Stück bestellt (4 Stück = 1 Satz)

STAHLFELGEN

Teilenummer	Felge in Zoll	Dimension	Hersteller	Profil	KE/NH/RG*	Hinweis	Laufrichtung	4 x Winterräder inkl. MwSt in Euro	4 x Winterräder ohne MwSt in Euro
11111365	6,5 x 16	205/60 R16 96 H	Dunlop	4D	E/E/66 dB	–	–	800,00	672,27
11112124	6,5 x 16	205/60 R16 96 H	Michelin	A4	E/C/70 dB	–	–	800,00	672,27
11111780	6,5 x 16	205/60 R16 96 H	Pirelli	Sotto Zero II	C/C/72 dB	–	–	800,00	672,27
11111649	6,5 x 16	205/60 R16 96 H	Continental	TS 830P	C/C/72 dB	–	–	800,00	672,27

RADKAPPEN

Teilenummer	Größe	Lieferumfang	inkl. MwSt in Euro	ohne MwSt in Euro
31201729	16 Zoll	Satz (4 Stück)	80,00	67,23

LEICHTMETALLFELGEN

Teilenummer	Felge in Zoll	Dimension	Hersteller	Profil	KE/NH/RG*	Hinweis	Laufrichtung	4 x Winterräder inkl. MwSt in Euro	4 x Winterräder ohne MwSt in Euro
11111362	Geminus 7,0 x 16	205/60 R16 96 H	Dunlop	4D	E/E/66 dB	–	–	1060,00	890,76
11112122	Geminus 7,0 x 16	205/60 R16 96 H	Michelin	A4	E/C/70 dB	–	–	1060,00	890,76
31362540	Geminus 7,0 x 16	205/60 R16 96 H	Nokian	WR D3	C/C/72 dB	–	Links	1000,00	840,34
31362541	Geminus 7,0 x 16	205/60 R16 96 H	Nokian	WR D3	C/C/72 dB	–	Rechts	1000,00	840,34
31362543	Geminus 7,0 x 16	205/60 R16 96 H	Pirelli	Sotto Zero II	C/C/72 dB	–	–	1060,00	890,76
31362542	Geminus 7,0 x 16	205/60 R16 96 H	Continental	TS 830P	C/C/72 dB	–	–	1060,00	890,76
11111363	Larenta 7,0 x 17	225/50 R17 98 V	Dunlop	4D	E/C/69 dB	–	–	1400,00	1176,47
11112123	Larenta 7,0 x 17	225/50 R17 98 V	Michelin	A4	E/C/70 dB	–	–	1440,00	1210,08
31399367	Larenta 7,0 x 17	225/50 R17 98 V	Nokian	WR A3	C/C/72 dB	–	–	1300,00	1092,44
31399368	Larenta 7,0 x 17	225/50 R17 98 V	Pirelli	Sotto Zero II	E/C/72 dB	–	–	1440,00	1210,08
11111648	Larenta 7,0 x 17	225/50 R17 98 V	Continental	TS 830P	E/C/72 dB	–	–	1440,00	1210,08
*31399376	Larenta 7,0 x 17	225/50 R17 98 V	Continental	TS 830P	E/C/72 dB	–	–	1440,00	1210,08
11111361	Mefitis 7,5 x 18	225/45 R18 95 V	Dunlop	4D	E/C/69 dB	1)	–	1640,00	1378,15
31399369	Mefitis 7,5 x 18	225/45 R18 95 V	Nokian	WR A3	C/C/72 dB	1)	–	1540,00	1294,12
31399370	Mefitis 7,5 x 18	225/45 R18 95 V	Pirelli	Sotto Zero II	C/C/72 dB	1)	–	1640,00	1378,15

ABSCHLIESSBARER RADMUTTERNSATZ

Teilenummer	Lieferumfang	inkl. MwSt in Euro	ohne MwSt in Euro
9487379	Satz (4 Stück)	69,00	57,98

* Ab ca. Mitte Oktober

1) Bei diesem Rad sind, abhängig von der werkseitigen Ausstattung des Fahrzeugs, gegebenenfalls Anschlagbegrenzer (31317778) und eine Software (31373453) zur Anpassung des Tachometers mit zu verwenden.

* KE = Kraftstoffeffizienz NH = Nasshaftung RG in dB = Externes Rollgeräusch

VOLVO S60 2011- / V60

Die Winterräder werden immer in Stück bestellt (4 Stück = 1 Satz)

STAHLFELGEN

Teilenummer	Felge in Zoll	Dimension	Hersteller	Profil	KE/NH/RG*	Hinweis	Laufrichtung	4 x Winterräder inkl. MwSt in Euro	4 x Winterräder ohne MwSt in Euro
11111331	7,0 x 16	205/60 R16 96 H	Dunlop	4D	E/E/66 dB	1)	–	800,00	672,27
11112040	7,0 x 16	205/60 R16 96 H	Michelin	A4	E/C/70 dB	1)	–	800,00	672,27
11111719	7,0 x 16	205/60 R16 96 H	Pirelli	Sotto Zero II	C/C/72 dB	1)	–	800,00	672,27
11110696	7,0 x 16	205/60 R16 96 H	Continental	TS 830P	C/C/72 dB	1)	–	800,00	672,27
31358229	7,0 x 16	205/60 R16 96 H	Nokian	WR D3	C/C/72 dB	1)	Links	740,00	621,85
31358230	7,0 x 16	205/60 R16 96 H	Nokian	WR D3	C/C/72 dB	1)	Rechts	740,00	621,85
11111345	7,0 x 16	215/55 R16 97 H	Dunlop	4D	C/C/67 dB	2)	–	1040,00	873,95
11112102	7,0 x 16	215/55 R16 97 H	Michelin	A4	E/C/70 dB	2)	–	1040,00	873,95
11111710	7,0 x 16	215/55 R16 97 H	Pirelli	Sotto Zero II	C/C/72 dB	2)	–	1040,00	873,95
11111632	7,0 x 16	215/55 R16 97 H	Continental	TS 850	C/C/72 dB	2)	–	1020,00	857,14

LEICHTMETALLFELGEN

Teilenummer	Felge in Zoll	Dimension	Hersteller	Profil	KE/NH/RG*	Hinweis	Laufrichtung	4 x Winterräder inkl. MwSt in Euro	4 x Winterräder ohne MwSt in Euro
11111333	Oden 7,0 x 16	205/60 R16 96 H	Dunlop	4D	E/E/66 dB	1)	–	1060,00	890,76
11112041	Oden 7,0 x 16	205/60 R16 96 H	Michelin	A4	E/C/70 dB	1)	–	1060,00	890,76
11111720	Oden 7,0 x 16	205/60 R16 96 H	Pirelli	Sotto Zero II	C/C/72 dB	1)	–	1060,00	890,76
*31373518	Oden 7,0 x 16	205/60 R16 96 H	Pirelli	Sotto Zero II	C/C/72 dB	1)	–	1060,00	890,76
31373517	Oden 7,0 x 16	205/60 R16 96 H	Continental	TS 830P	C/C/72 dB	1)	–	1060,00	890,76
31373515	Oden 7,0 x 16	205/60 R16 96 H	Nokian	WR D3	C/C/72 dB	1)	Links	1000,00	840,34
31373516	Oden 7,0 x 16	205/60 R16 96 H	Nokian	WR D3	C/C/72 dB	1)	Rechts	1000,00	840,34
11111347	Oden 7,0 x 16	215/55 R16 97 H	Dunlop	4D	C/C/67 dB	2)	–	1260,00	1058,82
11112094	Oden 7,0 x 16	215/55 R16 97 H	Michelin	A4	E/C/70 dB	2)	–	1260,00	1058,82
11111712	Oden 7,0 x 16	215/55 R16 97 H	Pirelli	Sotto Zero II	C/C/72 dB	2)	–	1260,00	1058,82
31362564	Oden 7,0 x 16	215/55 R16 97 V	Continental	TS 830P	C/C/72 dB	2)	–	1240,00	1042,02
11111088	Balder 7,0 x 17	215/50 R17 95 V	Dunlop	3D	E/E/69 dB	–	–	1380,00	1159,66
11112096	Balder 7,0 x 17	215/50 R17 95 V	Michelin	A4	E/C/70 dB	–	–	1380,00	1159,66
11111716	Balder 7,0 x 17	215/50 R17 95 V	Pirelli	Sotto Zero II	C/C/72 dB	–	–	1380,00	1159,66
31399631	Pandora 7,0 x 17	215/50 R17 95 V	Continental	TS 830P	E/C/72 dB	–	–	1400,00	1176,47
31399630	Pandora 7,0 x 17	215/50 R17 95 V	Nokian	WR A3	C/C/72dB	–	–	1340,00	1126,05
11111311	Ixion 8,0 x 18	235/40 R18 95 V	Dunlop	3D	E/E/70 dB	3)	–	1740,00	1462,18
11112110	Ixion 8,0 x 18	235/40 R18 95 V	Michelin	PA4	E/C/70 dB	3)	–	1740,00	1462,18
11111751	Ixion 8,0 x 18	235/40 R18 95 V	Pirelli	Sotto Zero II	C/C/72 dB	3)	–	1740,00	1462,18
11111620	Ixion 8,0 x 18	235/40 R18 95 V	Continental	TS 830P	E/C/72 dB	3)	–	1740,00	1462,18
*31399633	Ixion 8,0 x 18	235/40 R18 95 V	Continental	TS 830P	E/C/72 dB	3)	–	1740,00	1462,18
31399634	Ixion 8,0 x 18	235/40 R18 95 V	Nokian	WR A3	C/C/72 dB	3)	–	1680,00	1411,76

RADKAPPEN

Teilenummer	Größe	Lieferumfang	inkl. MwSt in Euro	ohne MwSt in Euro
31200753	16 Zoll	Satz (4 Stück)	80,00	67,23

ABSCHLIESSBARER RADMUTTERNSATZ

Teilenummer	Lieferumfang	inkl. MwSt in Euro	ohne MwSt in Euro
31373396	Satz (4 Stück)	69,00	57,98

* Ab ca. Mitte Oktober

1) Nur T3/T4 und D2

2) nicht T6 AWD

3) Zusätzlich Anschlagbegrenzer 31317625. Der Begrenzer ist nicht erforderlich, wenn das Fahrzeug ab Werk mit 235 mm breiten Reifen geliefert wurde.

* KE = Kraftstoffeffizienz NH = Nasshaftung RG in dB = Externes Rollgeräusch

VOLVO V60 HYBRID PLUG IN

Die Winterräder werden immer in Stück bestellt (4 Stück = 1 Satz)

LEICHTMETALLFELGEN

Teilenummer	Felge in Zoll	Dimension	Hersteller	Profil	KE/NH/RG*	Hinweis	Laufrichtung	4 x Winterräder inkl. MwSt in Euro	4 x Winterräder ohne MwSt in Euro
31362567	Njord 8,0 x 17	235/45 R17 97 V	Nokian	WR A3	C/C/72 dB	–	–	1480,00	1243,70
31399635	Sadia 8,0 x 17	235/45 R17 97 V	Continental	TS 830P	E/C/72 dB	–	–	1580,00	1327,73

ABSCHLIESSBARER RADMUTTERNSATZ

Teilenummer	Lieferumfang	inkl. MwSt in Euro	ohne MwSt in Euro
31373396	Satz (4 Stück)	69,00	57,98

* KE = Kraftstoffeffizienz NH = Nasshaftung RG in dB = Externes Rollgeräusch

VOLVO C70 2006-

Die Winterräder werden immer in Stück bestellt (4 Stück = 1 Satz)

LEICHTMETALLFELGEN

Teilenummer	Felge in Zoll	Dimension	Hersteller	Profil	KE/NH/RG*	Hinweis	Laufrichtung	4 x Winterräder inkl. MwSt in Euro	4 x Winterräder ohne MwSt in Euro
11111330	Castula 7,5 x 16	215/55 R16 97 H	Dunlop	4D	C/C/67 dB	-	-	1290,00	1084,03
11112091	Castula 7,5 x 16	215/55 R16 97 H	Michelin	A4	E/C/70 dB	-	-	1290,00	1084,03
11111742	Castula 7,5 x 16	215/55 R16 97 H	Pirelli	Sotto Zero II	C/C/72 dB	-	-	1290,00	1084,03
31362560	Castula 7,5 x 16	215/55 R16 97 V	Continental	TS 830P	C/C/72 dB	-	-	1290,00	1084,03
31358204	Castula 7,5 x 16	215/55 R16 97 H	Nokian	WR A3	C/C/72 dB	-	-	1160,00	974,79
11111097	Sirona 7,5 x 17	215/50 R17 95 V	Dunlop	3D	E/E/69 dB	-	-	1460,00	1226,89
11112092	Sirona 7,5 x 17	215/50 R17 95 V	Michelin	A4	E/C/70 dB	-	-	1460,00	1226,89
11111714	Sirona 7,5 x 17	215/50 R17 95 V	Pirelli	Sotto Zero II	C/C/72 dB	-	-	1460,00	1226,89
31358208	Sadira 7,5 x 17	215/50 R17 95 V	Nokian	WR A3	C/C/72 dB	-	-	1400,00	1176,47

ABSCHLIESSBARER RADMUTTERNSATZ

Teilenummer	Lieferumfang	inkl. MwSt in Euro	ohne MwSt in Euro
9487379	Satz (4 Stück)	69,00	57,98

* KE = Kraftstoffeffizienz NH = Nasshaftung RG in dB = Externes Rollgeräusch

VOLVO V70 2008- /S80 2007-

Die Winterräder werden immer in Stück bestellt (4 Stück = 1 Satz)

STAHLFELGEN

Teilenummer	Felge in Zoll	Dimension	Hersteller	Profil	KE/NH/RG*	Hinweis	Laufrichtung	4 x Winterräder inkl. MwSt in Euro	4 x Winterräder ohne MwSt in Euro
11111331	7,0 x 16	205/60 R16 96 H	Dunlop	4D	E/E/66 dB	1)	–	800,00	672,27
11112040	7,0 x 16	205/60 R16 96 H	Michelin	A4	E/C/70 dB	1)	–	800,00	672,27
11111719	7,0 x 16	205/60 R16 96 H	Pirelli	Sotto Zero II	C/C/72 dB	1)	–	800,00	672,27
11110696	7,0 x 16	205/60 R16 96 H	Continental	TS 830P	C/C/72 dB	1)	–	800,00	672,27
31358229	7,0 x 16	205/60 R16 96 H	Nokian	WR D3	C/C/72 dB	1)	Links	740,00	621,85
31358230	7,0 x 16	205/60 R16 96 H	Nokian	WR D3	C/C/72 dB	1)	Rechts	740,00	621,85
11111339	7,0 x 16	225/55 R16 95 H	Dunlop	4D	E/C/68 dB	2)	–	930,00	781,51
11112068	7,0 x 16	225/55 R16 95 H	Michelin	A4	E/C/70 dB	2)	–	950,00	798,32
11111736	7,0 x 16	225/55 R16 95 H	Pirelli	Sotto Zero II	E/B/72 dB	2)	–	950,00	798,32
11110672	7,0 x 16	225/55 R16 95 H	Continental	TS 830P	E/C/72 dB	2)	–	930,00	781,51

RADKAPPEN

Teilenummer	Größe	Lieferumfang	inkl. MwSt in Euro	ohne MwSt in Euro
31200753	16 Zoll	Satz (4 Stück)	80,00	67,23

LEICHTMETALLFELGEN

Teilenummer	Felge in Zoll	Dimension	Hersteller	Profil	KE/NH/RG*	Hinweis	Laufrichtung	4 x Winterräder inkl. MwSt in Euro	4 x Winterräder ohne MwSt in Euro
11111333	Oden 7,0 x 16	205/60 R16 96 H	Dunlop	4D	E/E/66 dB	1)	–	1060,00	890,76
11112041	Oden 7,0 x 16	205/60 R16 96 H	Michelin	A4	E/C/70 dB	1)	–	1060,00	890,76
11111720	Oden 7,0 x 16	205/60 R16 96 H	Pirelli	Sotto Zero II	C/C/72 dB	1)	–	1060,00	890,76
*31373518	Oden 7,0 x 16	205/60 R16 96 H	Pirelli	Sotto Zero II	C/C/72 dB	1)	–	1060,00	890,76
31373517	Oden 7,0 x 16	205/60 R16 96 H	Continental	TS 830P	C/C/72 dB	1)	–	1060,00	890,76
31373515	Oden 7,0 x 16	205/60 R16 96 H	Nokian	WR D3	C/C/72 dB	1)	Links	1000,00	840,34
31373516	Oden 7,0 x 16	205/60 R16 96 H	Nokian	WR D3	C/C/72 dB	1)	Rechts	1000,00	840,34
11111341	Oden 7,0 x 16	225/55 R16 95 H	Dunlop	4D	E/C/68 dB	2)	–	1200,00	1008,40
11112028	Oden 7,0 x 16	225/55 R16 95 H	Michelin	A4	E/C/70 dB	2)	–	1220,00	1025,21
11111706	Oden 7,0 x 16	225/55 R16 95 H	Pirelli	Sotto Zero II	E/B/72 dB	2)	–	1220,00	1025,21
31373522	Oden 7,0 x 16	225/55 R16 95 H	Continental	TS 830P	E/C/72 dB	2)	–	1200,00	1008,40
31373521	Oden 7,0 x 16	225/55 R16 99 V	Nokian	WR A3	C/C/72 dB	2)	–	1230,00	1033,61
11111343	Balder 7,0 x 17	225/50 R17 98 V	Dunlop	4D	E/C/69 dB	–	–	1340,00	1126,05
11112100	Balder 7,0 x 17	225/50 R17 98 V	Michelin	A4	E/C/70 dB	–	–	1380,00	1159,66
31373657	Balder 7,0 x 17	225/50 R17 98 V	Pirelli	Sotto Zero II	E/C/72 dB	–	–	1360,00	1142,86
11110686	Balder 7,0 x 17	225/50 R17 98 V	Continental	TS 830P	E/C/72 dB	–	–	1360,00	1142,86
31399637	Pandora 7,0 x 17	225/50 R17 98 V	Continental	TS 830P	E/C/72 dB	–	–	1380,00	1159,66
31399636	Pandora 7,0 x 17	225/50 R17 98 V	Nokian	WR A3	C/C/72 dB	–	–	1300,00	1092,44
31399638	Magni 8,0 x 18	245/40 R18 97 V	Continental	TS 830P	E/C/72 dB	3)	–	1680,00	1411,76

ABSCHLIESSBARER RADMUTTERNSATZ

Teilenummer	Lieferumfang	inkl. MwSt in Euro	ohne MwSt in Euro
31373396	Satz (4 Stück)	69,00	57,98

* Ab ca. Mitte Oktober

1) Nicht D5, 3,2, T6 & V8

2) Nicht V8

3) Zusätzlich Anschlagsbegrenzer 30760164. Der Begrenzer ist nicht erforderlich, wenn das Fahrzeug ab Werk mit 245 mm breiten Reifen geliefert wurde.

* KE = Kraftstoffeffizienz NH = Nasshaftung RG in dB = Externes Rollgeräusch

XC70 2008-

Die Winterräder werden immer in Stück bestellt (4 Stück = 1 Satz)

STAHLFELGEN

Teilenummer	Felge in Zoll	Dimension	Hersteller	Profil	KE/NH/RG*	Hinweis	Laufrichtung	4 x Winterräder inkl. MwSt in Euro	4 x Winterräder ohne MwSt in Euro
11111335	7,0 x 16	215/65 R16 98 H	Dunlop	4D	E/E/68 dB	–	–	890,00	747,90
11112070	7,0 x 16	215/65 R16 98 H	Michelin	A4	E/C/70 dB	–	–	890,00	747,90
11110778	7,0 x 16	215/65 R16 98 H	Pirelli	Sotto Zero	C/C/72 dB	–	–	890,00	747,90
11110633	7,0 x 16	215/65 R16 98 H	Continental	CrossContactWinter	E/C/72 dB	–	–	890,00	747,90

RADKAPPEN

Teilenummer	Größe	Lieferumfang	inkl. MwSt in Euro	ohne MwSt in Euro
31200753	16 Zoll	Satz (4 Stück)	80,00	67,23

LEICHTMETALLFELGEN

Teilenummer	Felge in Zoll	Dimension	Hersteller	Profil	KE/NH/RG*	Hinweis	Laufrichtung	4 x Winterräder inkl. MwSt in Euro	4 x Winterräder ohne MwSt in Euro
11111337	Cecino 7,0 x 16	215/65 R16 98 H	Dunlop	4D	E/E/68 dB	–	–	1090,00	915,97
11112072	Cecino 7,0 x 16	215/65 R16 98 H	Michelin	A4	E/C/70 dB	–	–	1090,00	915,97
31373369	Cecino 7,0 x 16	215/65 R16 98 H	Pirelli	Sotto Zero II	C/C/72 dB	–	–	1090,00	915,97
31358252	Cecino 7,0 x 16	215/65 R16 98 H	Continental	CrossContactWinter	E/C/72 dB	–	–	1090,00	915,97
11111701	Sargas 7,5 x 17	235/55 R17 99 H	Pirelli	Sotto Zero II	E/B/72 dB	–	–	1560,00	1310,92
31399639	Valder S 7,5 x 17	235/55 R17 103 V	Nokian	WR A3	C/C/72 dB	–	–	1600,00	1344,54
31399640	Valder S 7,5 x 17	235/55 R17 99 H	Continental	4 x 4 WinterContact	E/E/72 dB	–	–	1600,00	1344,54
31399641	Pan 7,5 x 18	235/50 R18 101 V	Nokian	WR A3	C/C/72 dB	–	–	1800,00	1512,61
31399642	Pan 7,5 x 18	235/50 R18 97 H	Continental	CrossContactWinter	E/E/72 dB	–	–	1800,00	1512,61

ABSCHLIESSBARER RADMUTTERNSATZ

Teilenummer	Lieferumfang	inkl. MwSt in Euro	ohne MwSt in Euro
31373396	Satz (4 Stück)	69,00	57,98

* KE = Kraftstoffeffizienz NH = Nasshaftung RG in dB = Externes Rollgeräusch

VOLVO XC60

Die Winterräder werden immer in Stück bestellt (4 Stück = 1 Satz)

LEICHTMETALLFELGEN

Teilenummer	Felge in Zoll	Dimension	Hersteller	Profil	KE/NH/RG*	Hinweis	Laufrichtung	4 x Winterräder inkl. MwSt in Euro	4 x Winterräder ohne MwSt in Euro
11111070	Segin S 7,5 x 17	235/65 R17 104 H	Dunlop	3D	F/C/72 dB	–	–	1420,00	1193,28
11112106	Segin S 7,5 x 17	235/65 R17 108 H	Michelin	LA2	E/C/72 dB	–	–	1500,00	1260,50
11110785	Segin S 7,5 x 17	235/65 R17 108 H	Pirelli	Scorpion Ice & Snow	C/B/71 dB	–	–	1420,00	1193,28
*31358265	Segin S 7,5 x 17	235/65 R17 108 H	Pirelli	Scorpion Ice & Snow	C/B/71 dB	–	–	1420,00	1193,28
31399644	Valder S 7,5 x 17	235/65 R17 104 H	Continental	4 x 4 WinterContact	E/E/72 dB	–	–	1500,00	1260,50
31399643	Valder S 7,5 x 17	235/65 R17 108 V	Nokian	WR G2 SUV	C/E/74 dB	–	–	1440,00	1210,08
11111308	Cratus 8,0 x 18	235/60 R18 107 H	Dunlop	3D	C/E/71 dB	–	–	1600,00	1344,54
11112108	Cratus 8,0 x 18	235/60 R18 107 H	Michelin	LA2	C/C/72 dB	–	–	1600,00	1344,54
11111747	Cratus 8,0 x 18	235/60 R18 107 H	Pirelli	Scorpion Ice & Snow	C/B/71 dB	–	–	1600,00	1344,54
11111618	Cratus 8,0 x 18	235/60 R18 107 H	Continental	4 x 4 WinterContact	E/C/72 dB	–	–	1600,00	1344,54
31399647	Pan 7,5 x 18	235/60 R18 107 H	Continental	4 x 4 WinterContact	E/C/72 dB	–	–	1640,00	1378,15
11111700	Erakir DG 8,0 x 19	235/55 R19 105 H	Pirelli	Scorpion Ice & Snow	E/C/71 dB	1)	–	1900,00	1596,64
11111749	Talitha DG 8,0 x 20	255/45 R20 105 V	Pirelli	Scorpion Ice & Snow	C/B/72 dB	2)	–	2300,00	1932,77
31399651	Ixion II 8,0 x 20	255/45 R20 105 V	Pirelli	Scorpion Winter	C/B/72 dB	3)	Links	2400,00	2016,81
31399652	Ixion II 8,0 x 20	255/45 R20 105 V	Pirelli	Scorpion Winter	C/B/72 dB	3)	Rechts	2400,00	2016,81

ABSCHLIESSBARER RADMUTTERNSATZ

Teilenummer	Lieferumfang	inkl. MwSt in Euro	ohne MwSt in Euro
31373396	Satz (4 Stück)	69,00	57,98

* Ab ca. Mitte Oktober

- Dieses Kompletttrad ist mit Sensoren für Reifendruckwarnanzeige ausgestattet („TPMS“ = Tire Pressure Monitoring System).
Ist das Fahrzeug (noch) nicht mit TPMS ausgestattet, kann diese Funktion gegen einen geringen Aufpreis von 20,00 Euro aktiviert werden (30756857).
Bei XC60 R-Design mit Werksbereifung kleiner 20 Zoll ist der Verstärkungssatz 31316842 mit zu verwenden.
- Dieses Kompletttrad ist mit Sensoren für Reifendruckwarnanzeige ausgestattet („TPMS“ = Tire Pressure Monitoring System).
Ist das Fahrzeug (noch) nicht mit TPMS ausgestattet, kann diese Funktion gegen einen geringen Aufpreis von 20,00 Euro aktiviert werden (30756857).
Bei XC60 R-Design mit Werksbereifung kleiner 20 Zoll ist der Verstärkungssatz 31316842 mit zu verwenden.
Zusätzlich sind die Anschlagbegrenzer 31316843 notwendig, wenn diese nicht bereits vorhanden sind.
- Bei XC60 R-Design mit Werksbereifung kleiner 20 Zoll ist der Verstärkungssatz 31316842 mit zu verwenden.
Zusätzlich sind die Anschlagbegrenzer 31316843 notwendig, wenn diese nicht bereits vorhanden sind.

* **KE** = Kraftstoffeffizienz **NH** = Nasshaftung **RG in dB** = Externes Rollgeräusch

VOLVO XC90

Die Winterräder werden immer in Stück bestellt (4 Stück = 1 Satz)

LEICHTMETALLFELGEN

Teilenummer	Felge in Zoll	Dimension	Hersteller	Profil	KE/NH/RG*	Hinweis	Laufrichtung	4 x Winterräder inkl. MwSt in Euro	4 x Winterräder ohne MwSt in Euro
11111092	Neptune 7,0 x 17	235/65 R17 104 H	Dunlop	3D	F/C/72 dB	-	-	1360,00	1142,86
11112104	Neptune 7,0 x 17	235/65 R17 108 H	Michelin	LA2	E/C/72 dB	-	-	1430,00	1201,68
11111725	Neptune 7,0 x 17	235/65 R17 108 H	Pirelli	Scorpion Ice & Snow	C/B/71 dB	-	-	1380,00	1159,66
*31373514	Neptune 7,0 x 17	235/65 R17 108 H	Pirelli	Scorpion Ice & Snow	C/B/71 dB	-	-	1380,00	1159,66
31373513	Neptune 7,0 x 17	235/65 R17 104 H	Continental	4 x 4 WinterContact	E/E/72 dB	-	-	1380,00	1159,66
31373512	Neptune 7,0 x 17	235/65 R17 108 V	Nokian	WR G2 SUV	C/E/74 dB	-	-	1300,00	1092,44
11111313	Camulus 7,0 x 18	235/60 R18 107 H	Dunlop	3D	C/E/71 dB	-	-	1610,00	1352,94
11112105	Camulus 7,0 x 18	235/60 R18 107 H	Michelin	LA2	C/C/72 dB	-	-	1610,00	1352,94
11111753	Camulus 7,0 x 18	235/60 R18 107 H	Pirelli	Scorpion Ice & Snow	C/B/71 dB	-	-	1610,00	1352,94
11111622	Camulus 7,0 x 18	235/60 R18 107 H	Continental	4 x 4 WinterContact	E/C/72 dB	-	-	1610,00	1352,94
*31358275	Camulus 7,0 x 18	235/60 R18 107 H	Continental	4 x 4 WinterContact	E/C/72 dB	-	-	1610,00	1352,94
11110772	Alastor 8,0 x 19	255/50 R19 107 H	Pirelli	Scorpion Ice & Snow	E/C/72 dB	1)	-	1800,00	1512,61
11111750	Thalassa DG 8,0 x 20	255/45 R20 105 V	Pirelli	Scorpion Ice & Snow	C/B/72 dB	1)	-	2300,00	1932,77

ABSCHLIESSBARER RADMUTTERNSATZ

Teilenummer	Lieferumfang	inkl. MwSt in Euro	ohne MwSt in Euro
31373396	Satz (4 Stück)	69,00	57,98

* Ab ca. Mitte Oktober

1) Zusätzlich sind die Anschlagbegrenzer 30635788 notwendig, wenn diese nicht bereits vorhanden sind.

* **KE** = Kraftstoffeffizienz **NH** = Nasshaftung **RG in dB** = Externes Rollgeräusch

REIFENPROFILE

CONTINENTAL

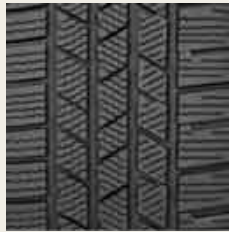
TS 830P



TS 850



CrossContactWinter



4 x 4 Winter Contact



DUNLOP

3D



4D



MICHELIN

A4



Pilot Alpin PA4



Latitude Alpin LA2



FULDA

Kristall Montero 3



NOKIAN

WR D3



WR A3



WR G2 SUV



PIRELLI

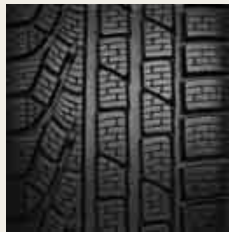
Snowcontrol III



Sotto Zero



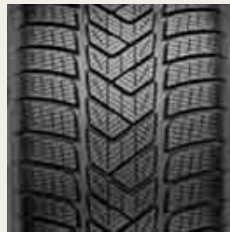
Sotto Zero II



Scorpion Ice & Snow



Scorpion Winter



RADKAPPEN

S40 -2004/V40 -2004

274591



800/S/V70 -2001/C70 -2005/S60 -2009/V70 -2007/S80 -2006/XC70 -2007

274561



31280518



C30/S40 2004-/V50/V40 2013-/V40 CC

31280519 oder 31201729



S60 2010-/V60/V70 2008-/S80 2007-/XC70 2008-

31200753



LEICHTMETALLFELGEN

Alastor



Balder



Camulus



Castula



Cecino



Ceryx



Cordelia



Cratus



Erakir
Diamantschnitt/Grau



Geminus



Isis



Ixion



Ixion II



Larenta



Magni



Mannan



Matres



Mefitis



Midir silber



Neptune – Silver stone



LEICHTMETALLFELGEN

Njord



Oden



Pan



Pandora



Sadia



Sadira



Sargas



Segin



Serapis



Sirona



Talitha
Diamantschnitt/Grau



Taranis



Thalassa
Diamantschnitt/Grau



Ursa



Valder Silber



Xenia



INFORMATIONEN

Kraftstoffeffizienz (KE)

Der Rollwiderstand ist der entscheidende Parameter für die Energieeffizienz eines Reifens und hat damit einen direkten Einfluss auf den Kraftstoffverbrauch des Fahrzeugs.

Ein Reifen mit der grünen Kategorie „A“ verbraucht auf 100 km 0,1 l weniger Kraftstoff als ein „B“-klassifizierter Reifen.

Nasshaftung (NH)

Für diese Angabe wird der absolute Bremsweg auf nasser Fahrbahn bei einer Geschwindigkeit von 80 km/h zugrunde gelegt. Zwischen jeder Klasse liegen 3–6 m Unterschied im Bremsweg.

Die Kategorien „D“ und „G“ werden nicht verwendet.

Externes Rollgeräusch (RG)

Das Vorbeifahrgeräusch wird als absoluter Wert in Dezibel und als Drei-Klassen-System als Schallwellen-Symbol angegeben.

Ein Dauerschallpegel über 80 Dezibel kann zu gesundheitlichen Beeinträchtigungen führen.

Wichtiger Hinweis

Die Kraftstoffeinsparung und die Verkehrssicherheit hängen in hohem Maße von der eigenen Fahrweise ab. Der Kraftstoffverbrauch kann durch umweltschonende Fahrweise erheblich reduziert werden.

Zur Verbesserung der Nasshaftung sollte der Reifendruck regelmäßig geprüft werden.

Der dem Anhalteweg entsprechende Sicherheitsabstand sollte stets eingehalten werden.

Die Volvo Reifengarantie

Beim Kauf von Volvo-Winterkompletträdern erhalten Sie zusätzlich die Volvo-Reifengarantie. Ob Sie mit Ihren neuen Winterreifen in einen Nagel fahren oder eine Bordsteinkante einmal unsanft erwischen, die Reifengarantie ist 24 Monate für Sie da. Zum Nachweis erhalten Sie das Original Volvo-Garantiezertifikat. Weitere Informationen über die Garantiebestimmungen erfragen Sie bitte bei Ihrem Volvo Vertragspartner.



Alle in dieser Preisliste enthaltenen Preise sind unverbindliche
Preisempfehlungen der Volvo Car Germany GmbH,
zuzüglich Kosten für Montage und evtl. Eintragung
in die Fahrzeugpapiere.